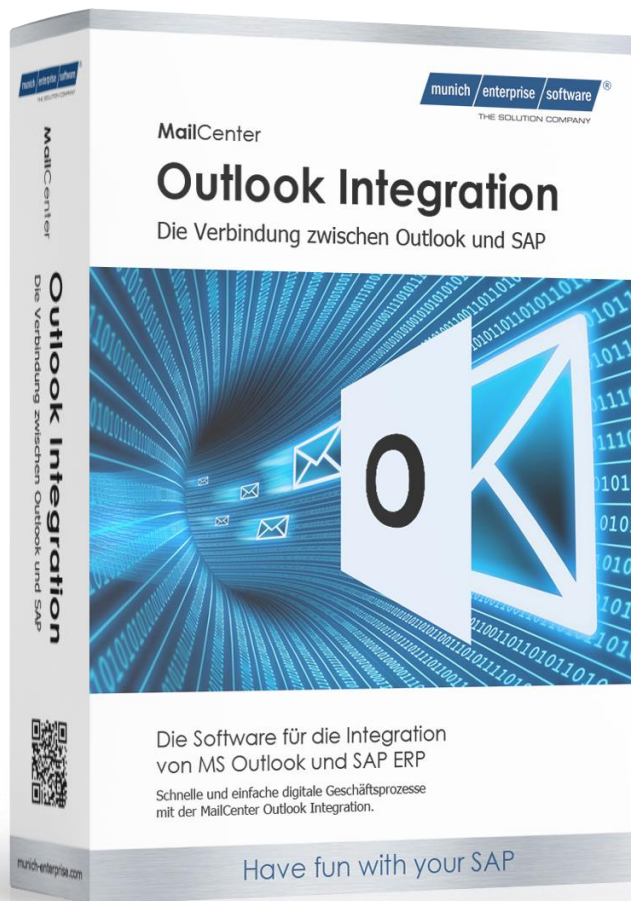


MailCenter

Outlook Integration

Die Software für die Integration von
Microsoft Outlook und SAP



Schnelle und einfache digitale Geschäftsprozesse mit
der MailCenter Outlook Integration.

SAP® Certified
Integration with SAP S/4HANA®

MailCenter Outlook Integration - Erfolgreich durch die Verbindung von Outlook und SAP

Produktbeschreibung

Die MailCenter Outlook Integration verbindet Microsoft Outlook mit dem SAP System. Sie stellt wichtige SAP-Daten und -Funktionen direkt in Outlook zur Verfügung. Die schnelle Verfügbarkeit von Informationen führt zu einer verbesserten externen und internen Kommunikation. Suchzeiten werden reduziert und Prozesse beschleunigt. Das Ergebnis ist eine höhere Servicequalität und niedrigere Kosten.

Stamm- und Vorgangsdaten zum SAP-Geschäftspartner in Outlook anzeigen – Auf Basis der E-Mail-Informationen wird automatisch der zugehörige Geschäftspartner aus SAP ermittelt. Sie erhalten eine Übersicht über die letzten Vorgänge zu diesem Geschäftspartner sofort und ohne weitere Klicks direkt in Outlook. Bei Bedarf springen Sie aus Outlook direkt in den SAP-Vorgang ab.

SAP-Vorgänge direkt aus Outlook anlegen, ändern und anzeigen – Sie können direkt aus dem Posteingang SAP-Vorgänge anlegen, ändern oder anzeigen. Wenn Sie einen Vorgang anlegen oder ändern kann die E-Mail automatisch zu dem Vorgang archiviert werden. Damit sparen Sie Ihren Mitarbeitern zahlreiche Einzelschritte und wertvolle Zeit.

Zentrale Ablage aller wichtigen E-Mails und Anhänge – Durch die Ablage von E-Mails und E-Mail-Anhängen zu Angeboten, Aufträgen und Bestellungen schaffen Sie eine lückenlose, transparente Kommunikation und übersichtliche Auftragshistorie zu jedem beliebigen SAP-Objekt.

The screenshot shows the Microsoft Outlook interface with the MailCenter extension. The left pane shows a list of emails, including one from 'Ma... Max Mustermann' with subject 'RE: Quotation no. 2000328'. The right pane shows the details of this email, including the sender '1171 HieckTech AG, Hamburg (Cus)', the SAP object 'Customer Quotation', and a PDF attachment 'Order 45878765-2022.pdf'. Below the email details, there is a summary of SAP objects:

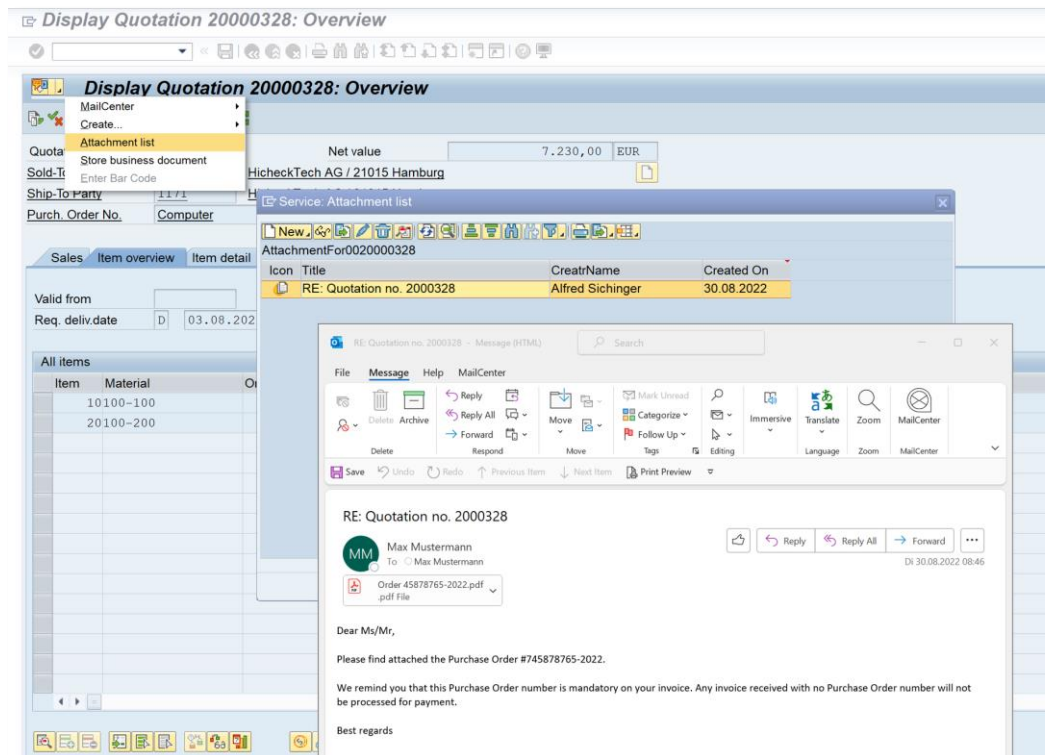
Object Type	Object ID	Date	Amount (EUR)	Action
SALES ORDER	20000328	03.08.2022	7.230,00	View
	20000328	03.08.2022	1.000,00	View
	20000328	02.08.2022	200,00	View
	20000327	02.08.2022	7.230,00	View
CUSTOMER QUOTATION	20000325	07.07.2022	200,00	View
	20000324	21.05.2022	200,00	View
	20000321	03.06.2022	792,00	View
	20000320	18.05.2022	200,00	View
	20000319	16.05.2022	200,00	View
	20000318	12.05.2022	246,00	View
CUSTOMER CONTRACT	40000318	21.03.2022	200,00	View
	40000319	21.03.2022	500,00	View
	40000320	21.03.2022	200,00	View
	40000087	16.06.2003	54.000,00	View

Highlights

- ✓ Stamm- und Vorgangsdaten zum SAP-Geschäftspartner in Outlook anzeigen
- ✓ E-Mails aus Outlook direkt zu SAP-Objekten ablegen
- ✓ Schaffung von Transparenz in der E-Mail-Korrespondenz zum SAP-Vorgang
- ✓ SAP-Vorgänge aus Outlook anlegen, ändern und anzeigen
- ✓ Verbesserte interne und externe Kommunikation

Funktionen

- Automatische Suche des SAP-Objektes zu der Outlook-Mail im Posteingang
- Automatische Geschäftspartnerermittlung
- Anlegen, ändern und anzeigen von SAP-Vorgängen direkt aus der E-Mail
- Suche von SAP-Vorgängen in Outlook
- Funktion zur Kategorisierung der Nachrichten vor der Archivierung
- Direkte Ablage von Mails aus dem Posteingang zu allen SAP-Objekten
- Auch Meldungsanlage in SAP direkt aus Mail möglich
- Archivierung der eingehenden E-Mail über die ArchiveLink-Schnittstelle
- Aufnahme der Mails in die Anlagenliste des SAP-Objektes
- Mails über die Dienste zum Objekt für die Anwender in SAP einsehbar
- Der integrierte Outlook Viewer zeigt die E-Mail in SAP wie im Original an
- Übermittelte Vorgänge erhalten einen neuen Status in Outlook
- Definition von unterschiedlichen Benutzergruppen mit spezifischen Einstellungen möglich



100+ Installationen weltweit

liefert Software für **500+** Unternehmen

in über **30** Ländern

über **20 Mio** versendete Mails pro Jahr



Branchen

- ✓ Metall-, Holz, Papierindustrie
- ✓ Automobilindustrie
- ✓ Maschinen-, Geräte-, Komponentenbau
- ✓ Kunststoffindustrie
- ✓ Konsumgüterindustrie
- ✓ uvm.

Technik

- ✓ Ab Netweaver 7.4
- ✓ ECC 6.0 bis S/4 HANA
- ✓ Smartform, SAPscript, Adobe
- ✓ Umfangreicher Implementation Guide
- ✓ Kurze, standardisierte Implementierung
- ✓ Einfache Übernahme durch IT

Nutzen für Ihr Business

Wichtige Daten in Outlook und am SAP-Vorgang sichtbar

- Einfachere externe und interne Kommunikation
- Verbesserte Transparenz, schneller Zugriff, weniger Suchen
- Effizienteres Arbeiten, höhere Servicequalität

Sicherheit

- Verbesserte Qualität der Vorgangsbearbeitung
- Keine Medienbrüche, Minimierung von Fehlern
- Einfache, anwenderfreundliche Handhabung
- Anwenderzufriedenheit

Einfache Implementierung

- Einfache Implementierung, kurze Einführungszeit
- Modifikationsfrei und releasefähig
- Keine weitere Hardware/Server notwendig

Lösungsumfang

Die MailCenter Outlook Integration wird als Standard-Lösung angeboten und ist in den Sprachen Deutsch und Englisch verfügbar. Zusätzlich zur Bereitstellung der Software übernehmen wir die Ersteinrichtung auf Basis eines vordefinierten Fragenkatalogs. Das Add-In besteht aus der Client Software für Microsoft Outlook sowie der Server Software für SAP.

Systemvoraussetzungen

Produktversionen ab:

- EHP2 FOR SAP ERP 6.0
- SAP ERP 6.0
- SAP NETWEAVER 7.4
- Microsoft.NET Framework Version 4 oder höher

Softwarekomponentenversionen ab:

- MESERP | MailCenter | Release 22-08 (08/2022)

Auch für SAP S/4HANA ab:

- SAP S/4HANA ON-PREMISE 1511

Kontakt

Sie wünschen mehr Informationen zu unserem SAP-Add-On „MailCenter Outlook Integration“? Sprechen Sie mit uns. Gerne stehen wir Ihnen für ein umfassendes Gespräch und eine Produktdemo zur Verfügung.

+49 (0)89 2154 689 80

mailcenter@munich-enterprise.com

www.munich-enterprise.com

munich enterprise software GmbH

Industriestraße 31

82194 Gröbenzell



Have fun with your SAP.

